

### 6.8 Tampa de espera Dupla Standard

Utilizadas para fechamento das guias no piso servindo como esperas futuras.

Fabricadas na cor cinza, injetadas em termoplástico de engenharia ABS/PC-V0.

Possui dois modelos: Lisa e Rebaixada aceitando revestimento de 3mm.

Embalagem com 1 peça.

Lembre-se: aproximadamente 30% das esperas deixadas nas instalações, posteriormente, são utilizadas.

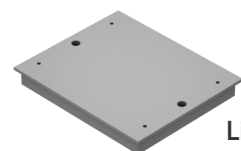
Embalagem: 1 peça.

Lisa

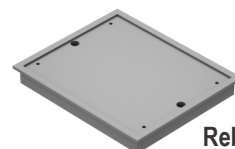
DT 71720.00

Rebaixada

DT 71721.00



Lisa



Rebaixada

### 6.9 Arremate de Piso

Utilizado para executar o acabamento do piso junto a guia de caixa.

Orienta-se a utilização do arremate de piso somente nos modelos de Caixa de Nível.

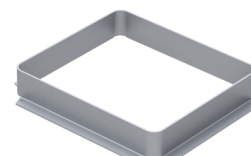
A instalação do arremate de piso é semelhante a instalação de ralos.

Fabricado em alumínio.

Embalagem: 1 peça.

Arremate de Piso

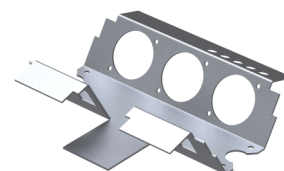
DT 71726.00



### 6.10 Adaptador interno em alumínio

Utilizado para colocação dos dispositivos de saída.

Embalagem: 1 peça

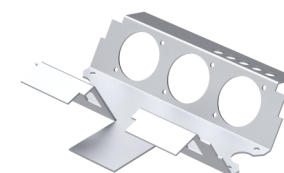


### 6.11 Adaptador interno em Termoplástico de Engenharia ABS/PC-V0

Baixo custo.

Utilizado para colocação dos dispositivos de saída.

Embalagem: 1 peça



Metálico

Termoplástico de Eng. ABS/PC-V0

Três tomadas redondas Dutotec NBR 14136:2012 e Quatro RJ 45 tipo Systemax

DT 72500.22

ND

Três tomadas redondas Dutotec NBR 14136:2012 e Quatro RJ 45 tipo Keystone

DT 72510.22

DT 72511.22

Especial

DT 72590.00

ND

### 6.12 Suporte de Caixa de piso para eletrodutos

Utilizado em instalações onde haverá a necessidade de uso de eletrodutos.

Fabricado em chapa galvanizada possui capacidade para entrada de 3 eletrodutos (1", 3/4", 1/2") nas partes frontal e traseira.

Nas laterais permite a entrada de 2 eletrodutos de 1/2" em cada lado.

Embalagem: 1 peça



DT 72900.00

## Especificações/Orientações Técnicas

Caixa de Piso Dupla de NÍVEL



Caixa de Piso Dupla de SOBREPOR

