

5 – CAIXA MONTADA

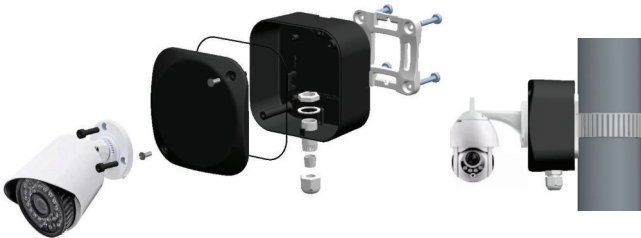


Figura 8 – Caixa montada com câmera de segurança.



Figura 9 – Caixa montada na caixa de luz 4x2.

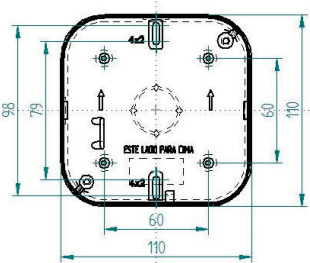


Figura 10 – Medidas de fixação.

6 – ESPECIFICAÇÃO TÉCNICA

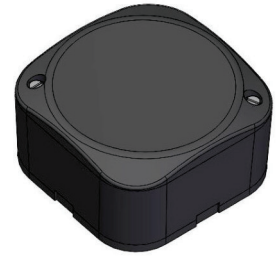
- 6.1 - Temperatura de operação -25°C ~ 40°C;
- 6.2 - Capacidade máxima 1 câmera CFTV;
- 6.3 - Material: PS - Grau de Proteção IP 65.

4

MANUAL DE INSTALAÇÃO CAIXA PREMIUM CFTV

ÍNDICE

- 1 - Características da caixa
- 2 - Descrição da caixa
- 3 - Instrução de manuseio (abrir e fechar)
- 4 - Acessórios de instalação da caixa
- 5 - Caixa montada
- 6 - Especificação técnica



A Caixa Premium CFTV foi desenvolvida para instalação CFTV, podendo ser fixada na parede nos espelhos 4X2, diretamente na parede utilizando parafusos com buchas e também pode ser fixadas em postes quadrado e redondo utilizando o suporte de poste.

1 - CARACTERÍSTICAS DA CAIXA

- 1.1 - Instalação em paredes e postes;
- 1.2 - Base e tampa da caixa com auto clique;
- 1.3 - Desenvolvida para instalação CFTV;
- 1.4 - Dimensões da caixa 58 x 110 x 110 (mm);
- 1.5 - Hermética com borracha de vedação - Grau de Proteção IP 65.

2 – DESCRIÇÃO DA CAIXA

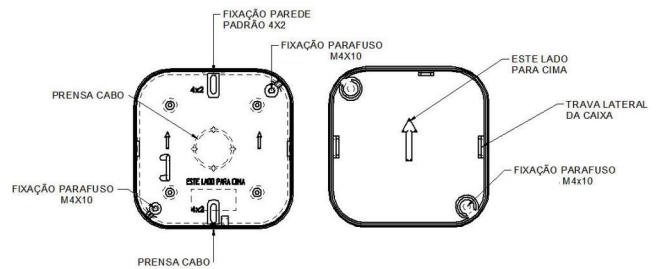


Figura 1 – Descrição da caixa.

1

5 – CAIXA MONTADA

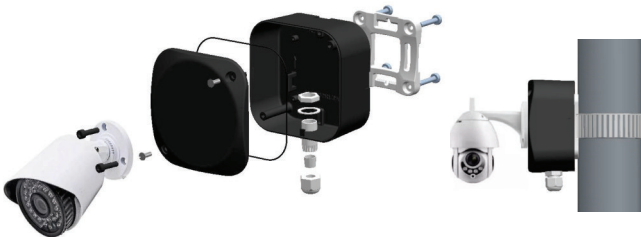


Figura 8 – Caixa montada com câmera de segurança.

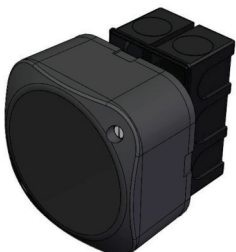


Figura 9 – Caixa montada na caixa de luz 4x2.

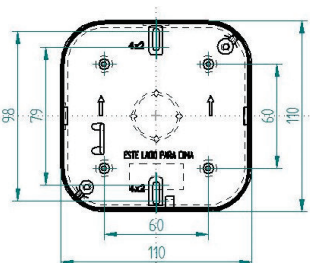


Figura 10 – Medidas de fixação.

6 – ESPECIFICAÇÃO TÉCNICA

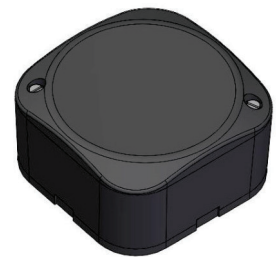
- 6.1 - Temperatura de operação -25°C ~ 40°C;
- 6.2 - Capacidade máxima 1 câmera CFTV;
- 6.3 - Material: PS - Grau de Proteção IP 65.

4

MANUAL DE INSTALAÇÃO CAIXA PREMIUM CFTV

ÍNDICE

- 1 - Características da caixa
- 2 - Descrição da caixa
- 3 - Instrução de manuseio (abrir e fechar)
- 4 - Acessórios de instalação da caixa
- 5 - Caixa montada
- 6 - Especificação técnica



A Caixa Premium CFTV foi desenvolvida para instalação CFTV, podendo ser fixada na parede nos espelhos 4X2, diretamente na parede utilizando parafusos com buchas e também pode ser fixadas em postes quadrado e redondo utilizando o suporte de poste.

1 - CARACTERÍSTICAS DA CAIXA

- 1.1 - Instalação em paredes e postes;
- 1.2 - Base e tampa da caixa com auto clique;
- 1.3 - Desenvolvida para instalação CFTV;
- 1.4 - Dimensões da caixa 58 x 110 x 110 (mm);
- 1.5 - Hermética com borracha de vedação - Grau de Proteção IP 65.

2 – DESCRIÇÃO DA CAIXA

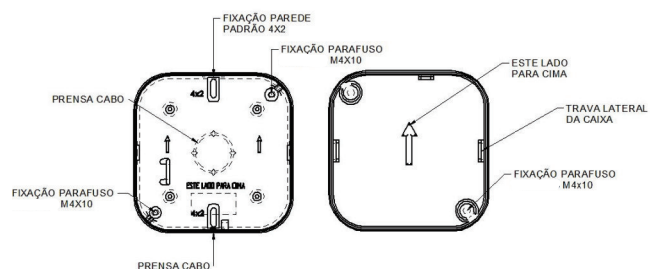


Figura 1 – Descrição da caixa.

1

3 – INSTRUÇÃO DE MANUSEIO ABRIR E FECHAR A CAIXA

3.1 - Coloque a borracha no canal de vedação da tampa preenchendo totalmente sua extensão e feche a tampa com a seta posicionada no mesmo sentido da seta da base.



Figura 2 – Borracha e tampa da caixa.

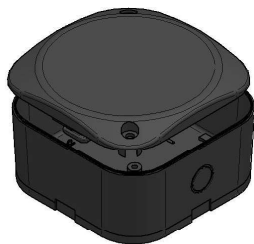


Figura 3 – Tampa e base da caixa.

3.2 - Com a tampa fechada, aperte as laterais da caixa (indicação da seta) para travar. Escute o click de travamento e faça o travamento das duas laterais. Para maior segurança da caixa utilize os parafusos para fixar.

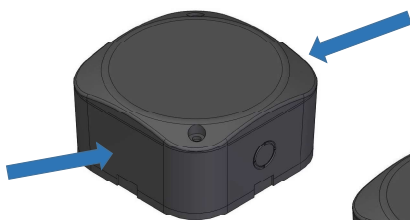


Figura 3 – Tampa e base da caixa.

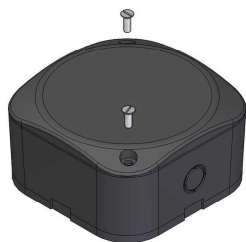


Figura 4 – Caixa com os parafusos

2

3.3 - Para abrir a tampa, retire os parafusos e com uma das mãos segure a caixa, faça uma leve força nas laterais opostas dos travamentos (indicação das setas), apertando os lados opostos dos travamentos a tampa é liberada.

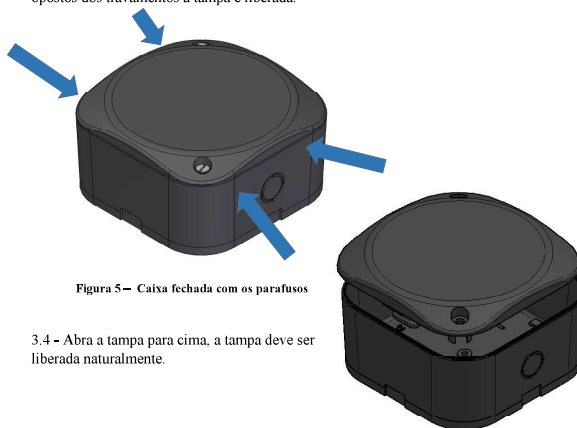
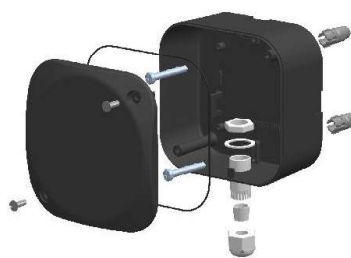


Figura 5 – Caixa fechada com os parafusos

3.4 - Abra a tampa para cima, a tampa deve ser liberada naturalmente.

Figura 6 – Tampa liberada naturalmente.

4 – ACESSÓRIOS DE INSTALAÇÃO DA CAIXA



4.1 Kit de instalação - (Incluso na caixa)

- 1 Prensa cabo
- 1 borracha de vedação
- 2 parafusos de fixação da tampa
- 2 parafusos para fixação em parede
- 2 buchas para fixação em parede
- Caixa de luz 4x2 - não acompanha
- Suporte de poste * - não acompanha
- * fixação em poste quadrado e redondo

Figura 7 – Desenho explodido da caixa com o kit de instalação.

3

3 – INSTRUÇÃO DE MANUSEIO ABRIR E FECHAR A CAIXA

3.1 - Coloque a borracha no canal de vedação da tampa preenchendo totalmente sua extensão e feche a tampa com a seta posicionada no mesmo sentido da seta da base.



Figura 2 – Borracha e tampa da caixa.

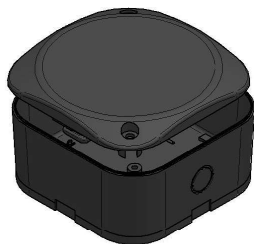


Figura 3 – Tampa e base da caixa.

3.2 - Com a tampa fechada, aperte as laterais da caixa (indicação da seta) para travar. Escute o click de travamento e faça o travamento das duas laterais. Para maior segurança da caixa utilize os parafusos para fixar.

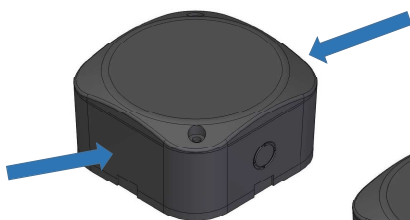


Figura 3 – Tampa e base da caixa.

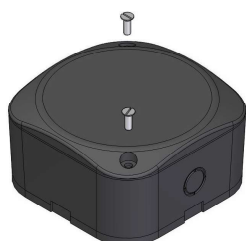


Figura 4 – Caixa com os parafusos

2

3.3 - Para abrir a tampa, retire os parafusos e com uma das mãos segure a caixa, faça uma leve força nas laterais opostas dos travamentos (indicação das setas), apertando os lados opostos dos travamentos a tampa é liberada.

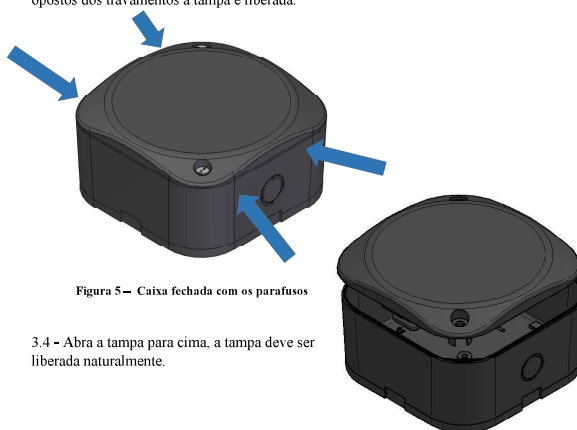


Figura 5 – Caixa fechada com os parafusos

3.4 - Abra a tampa para cima, a tampa deve ser liberada naturalmente.

Figura 6 – Tampa liberada naturalmente.

4 – ACESSÓRIOS DE INSTALAÇÃO DA CAIXA



4.1 Kit de instalação - (Incluso na caixa)

- 1 Prensa cabo
- 1 borracha de vedação
- 2 parafusos de fixação da tampa
- 2 parafusos para fixação em parede
- 2 buchas para fixação em parede
- Caixa de luz 4x2 - não acompanha
- Suporte de poste * - não acompanha
- * fixação em poste quadrado e redondo

Figura 7 – Desenho explodido da caixa com o kit de instalação.

3