



DATA SHEET



Somos uma indústria, que **desenvolve soluções tecnológicas** oferecendo produtos para o mercado brasileiro nos segmentos de automação industrial, energia solar e telecomunicações.



RELÉ ESTADO SÓLIDO

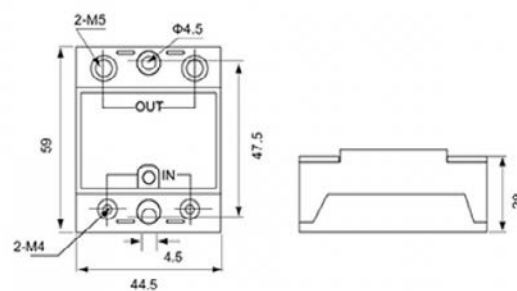
NZ-CSRE-80DA 80A
CONTROLE 4V~32V
SAÍDA 24V~480V



O Relé de Estado Sólido Nazda NZ-CSRE-80DA é um dispositivo de controle de potência utilizado para acionar cargas elétricas de alta corrente. Possui capacidade de controle de até 80A.

Este relé opera com uma faixa de tensão de entrada de 4V a 32V, o que o torna compatível com diferentes sistemas de controle. Na saída, ele é capaz de fornecer uma faixa de tensão de 24V a 480V, permitindo acionar cargas com diferentes níveis de tensão.

O Relé de Estado Sólido Nazda NZ-CSRE-80DA é amplamente utilizado em aplicações industriais, automação e controle de processos, onde é necessário um controle preciso e confiável de cargas elétricas de potência elevada.



DATA SHEET

Descrição do produto	RELÉ ESTADO SÓLIDO NAZDA NZ-CSRE-80DA 80A CONTROLE 4V~32V SAÍDA 24V~480V
Marca	Nazda
Modelo	NZ-CSRE-80DA
Corrente de operação	80A
Tensão de operação	24-480V AC
Tensão de controle	4-32V DC
Corrente de controle	3-25mA DC
Tensão residual	≤ 1.5V
Corrente residual	≤ 20mA
Tempo de ativação	≤ 10mS
Tensão normativa (ISO)	2500V AC
Resistência normativa (ISO)	1000m Ω 500V DC
Tempêratura de operação	-30~+80°C
Peso	140g



NAZDA[®]

n a z d a . c o m . b r