



DATA SHEET



Somos uma indústria, que **desenvolve soluções tecnológicas** oferecendo produtos para o mercado brasileiro nos segmentos de automação industrial, energia solar e telecomunicações.



RELÉ ESTADO SÓLIDO

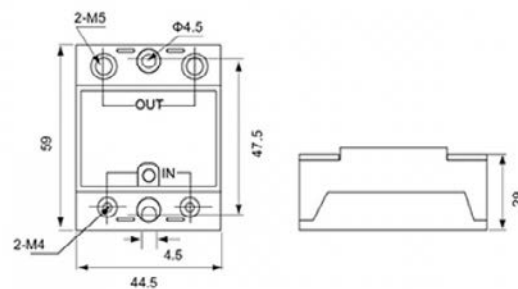
**NZ-CSRE-40DA 40A
CONTROLE 4V~32V
SAÍDA 24V~480V**



O Relé de Estado Sólido Nazda NZ-CSRE-40DA é um dispositivo de controle de potência utilizado para acionar cargas elétricas de até 40A. Ele possui uma faixa de tensão de controle de 4V a 32V, o que permite sua integração com diferentes sistemas de controle.

Na saída, o relé é capaz de fornecer uma faixa de tensão de 24V a 480V, possibilitando o acionamento de cargas com diferentes níveis de tensão.

O Relé de Estado Sólido Nazda NZ-CSRE-40DA é amplamente utilizado em aplicações industriais, automação e controle de processos, onde é necessário um controle preciso e confiável de cargas elétricas de médio porte. Ele oferece uma solução segura e durável para acionamento de cargas elétricas.



DATA SHEET

Descrição do produto	RELÉ ESTADO SÓLIDO NAZDA NZ-CSRE-40DA 40A CONTROLE 4V~32V SAÍDA 24V~480V
Marca	Nazda
Modelo	NZ-CSRE-40DA
Corrente de operação	40A
Tensão de operação	24-480V AC
Tensão de controle	4-32V DC
Corrente de controle	3-25mA DC
Tensão residual	≤ 1.5V
Corrente residual	≤ 20mA
Tempo de ativação	≤ 10mS
Tensão normativa (ISO)	2500V AC
Resistência normativa (ISO)	1000m Ω 500V DC
Tempêratura de operação	-30~+80°C
Peso	140g



NAZDA[®]

n a z d a . c o m . b r