

intelbras

Manual do usuário CIK 200

Campinha sem fio

Parabéns, você acaba de adquirir um produto com a qualidade e segurança Intelbras.

A campinha sem fio CIK 200 é utilizada para auxílio no controle de acesso de residências, apartamentos e escritórios.

Possui um receptor com 5 sons diferenciados e 4 níveis de volume. Sua instalação é simples e pode ser feita por qualquer pessoa.

Tudo isso com um excelente acabamento!

Cuidados e segurança



Evite colocar o transmissor ou o receptor perto de áreas de alta temperatura, superfícies metálicas ou eletromagnéticas.



Para a limpeza use somente uma flanela ou pano de microfibra seco. Não use limpadores ou solventes, exemplo álcool, porque podem causar danos à carcaça e infiltrar-se no aparelho, causando dano permanente.



O receptor é próprio para instalação em ambientes internos. Não exponha o aparelho ao sol, à chuva ou à umidade. Caso isso aconteça, desligue-o e leve o aparelho imediatamente a uma assistência técnica autorizada.



Nunca abra o produto, troque ou substitua peças.



Para se desfazer do aparelho, leve-o a um dos locais designados pelo órgão regulador local (ex.: centro de reciclagem). O símbolo ao lado indica que o aparelho não pode ser descartado junto ao lixo doméstico. De acordo com as leis que regulam o descarte de aparelhos eletroeletrônicos, os proprietários devem utilizar um compartimento separado para se desfazer de seus produtos eletroeletrônicos antigos. As embalagens também devem ser descartadas de acordo com as instruções do órgão regulador local de proteção ao meio ambiente.

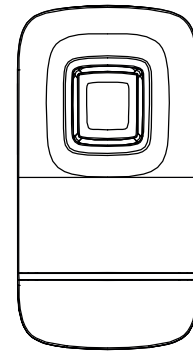
1. Especificações técnicas

Alimentação (receptor)	Bivolt automático (100 a 240 Vac / 50-60 Hz)
Alimentação (transmissor)	Energia cinética (sem bateria)
Frequência de operação	433.92 MHz
Volume	4 níveis
Melodias	5 melodias
Material	ABS
Alcance	Até 100 m sem barreiras

2. Conteúdo da embalagem



1× transmissor



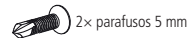
1× receptor



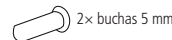
1× manual do usuário



1× fita dupla face



2× parafusos 5 mm

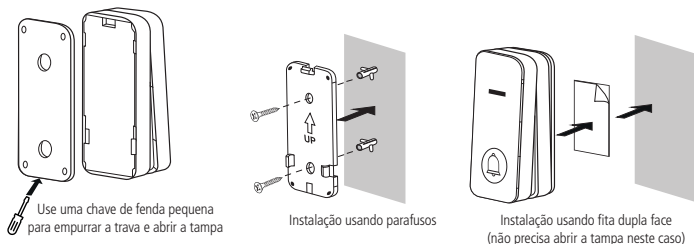


2× buchas 5 mm

3. Instalação

3.1. Transmissor

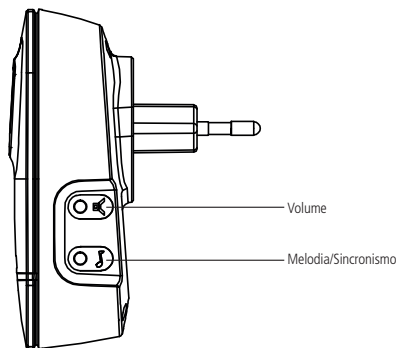
Para instalar o transmissor da campainha, verifique o local desejado e, então, escolha a forma de fixação. Como mostra a figura a seguir, esta parte pode ser fixada por dois parafusos 5 mm ou ainda ser utilizada uma fita dupla face (ambos acompanham o produto).



Obs.: para a correta fixação do módulo externo quando utilizada a fita dupla face, a superfície deve estar limpa, isenta de substâncias gordurosas, poeira ou qualquer tipo de contaminação que possa comprometer a fixação da cola.

3.2. Receptor

Conecte o receptor diretamente em uma tomada elétrica.



Volume

Com o receptor ligado à tomada, pressione o botão de *Volume* para selecionar um dos 4 níveis sonoros desejado.

Melodia

Com o receptor ligado à tomada, pressione o botão *Melodia* para selecionar uma das 5 melodias desejada.

Sincronismo

O transmissor e o receptor já saem de fábrica sincronizados. Se houver alguma desconexão ou adição de mais receptores, siga o procedimento para sincronizar:

1. Mantenha pressionado o botão de sincronismo do receptor por 3 segundos até que seja emitido um sinal sonoro *Ding-Ding*;
2. Em seguida, pressione o botão de chamada do transmissor;
3. O receptor irá soar *Ding*, o que significa que o sincronismo está concluído.

Obs.: 1 receptor sincroniza com até 4 transmissores e 1 transmissor sincroniza com infinitos receptores.

intelbras



Suporte a clientes: (48) 2106 0006

Fórum: forum.intelbras.com.br

Suporte via chat: intelbras.com.br/suporte-tecnico

Suporte via e-mail: suporte@intelbras.com.br

SAC: 0800 7042767

Onde comprar? Quem instala?: 0800 7245115

Importado no Brasil por: Intelbras S/A – Indústria de Telecomunicação Eletrônica Brasileira

Rodovia SC 281, km 4,5 – Sertão do Maruíim – São José/SC – 88122-001

CNPJ 82.901.000/0014-41 – www.intelbras.com.br

01.19

Origem: China